



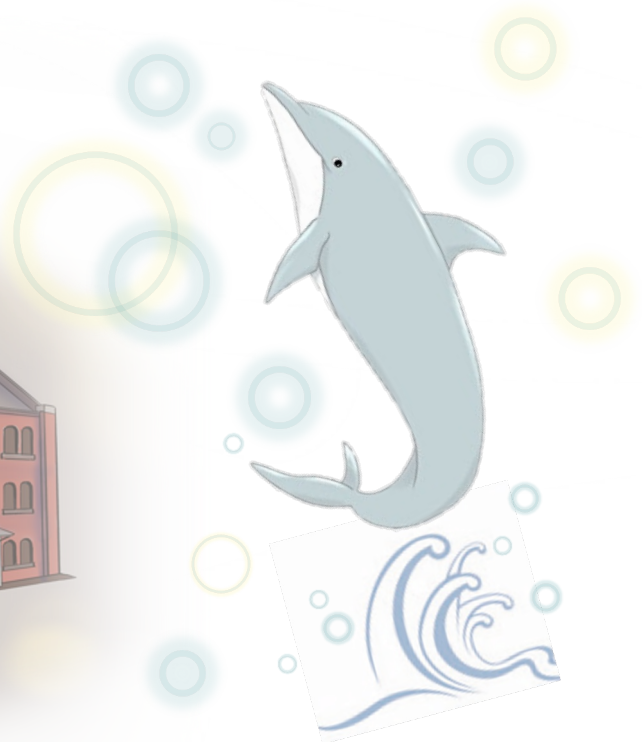
2022年度 水産海洋学会創立60周年記念大会

ナイトセッション

「八景島へ行こう！」
～私たちの〇〇はどうでしょう～

2022年11月4日(金) 18:00~20:00

場所：横浜・八景島シーパラダイス アクアミュージアム





タイムテーブル



17:00 本大会1日目 研究発表終了
八景島へ移動

- 18:00 ~
1. 開会挨拶・趣旨説明
 2. 私たちの「**学会活動**」どうでしょう
活性化委員会アンケート結果
 3. 話題提供
 - 私たちの「**里海づくり**」どうでしょう
 - 私たちの「**新しい調査船**」どうでしょう
 - 私の「**最近のユメ**」どうでしょう
~そうだ 浜、行こう~
 - 私の「**下手の横好き**」どうでしょう？
 - **My research journey in Japan**
- an overview
 - 私たちの「**アクアミュージアム**」
どうでしょう

佐々木 裕子
(活性化委員長)

上原 匡人
(恩納村漁業協同組合)

堀本 高矩
(北海道立総合研究機構)

水野 紫津葉
(漁業情報サービスセンター)

宮本 洋臣
(水産研究・教育機構)

Irene Alabia
(北海道大学北極域研究センター)

横浜・八景島シーパラダイス

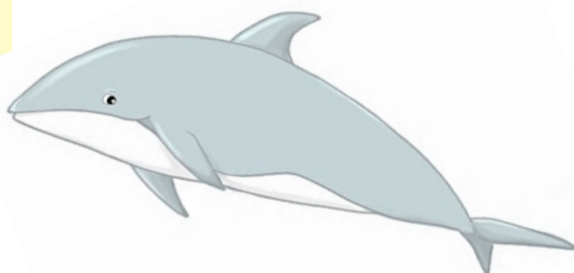
19:00 ~
館内見学
(LABO1~LABO10)

Group1 (A, B)
バックヤードツアー
集合 @フロアマップ ★

19:30 ~
水族館内 (屋内のみ) を
自由に見学できます！
夜の水族館をお楽しみ
下さい！

Group2 (C, D)
バックヤードツアー
集合 @フロアマップ ★

20:00
終了





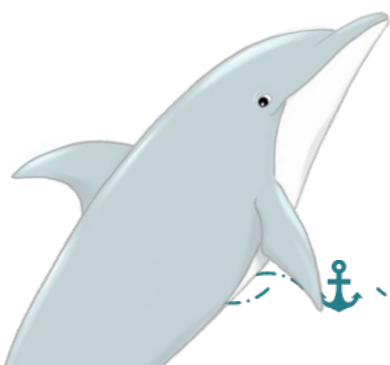
会場へのアクセス (徒歩ver.)

◆ 横浜庁舎→八景島アクアマミュージアム (約20分)

The map shows a route starting from the Yokohama City Hall (出発) and heading south towards the Aqua Museum. The route is marked with a red line and numbered 1 through 4. A red star marks the destination (集合場所 ("団体受付")).

- ①: A photo of a large blue bridge over the water. Text: 水色大きな橋を目指す!
- ②: A photo of a modern building with a glass facade.
- ③: A photo of a long, covered walkway with a green roof.
- ④: A photo of a building with a curved roof.

Additional photos show the entrance area and a goal sign (ゴール) at the museum.



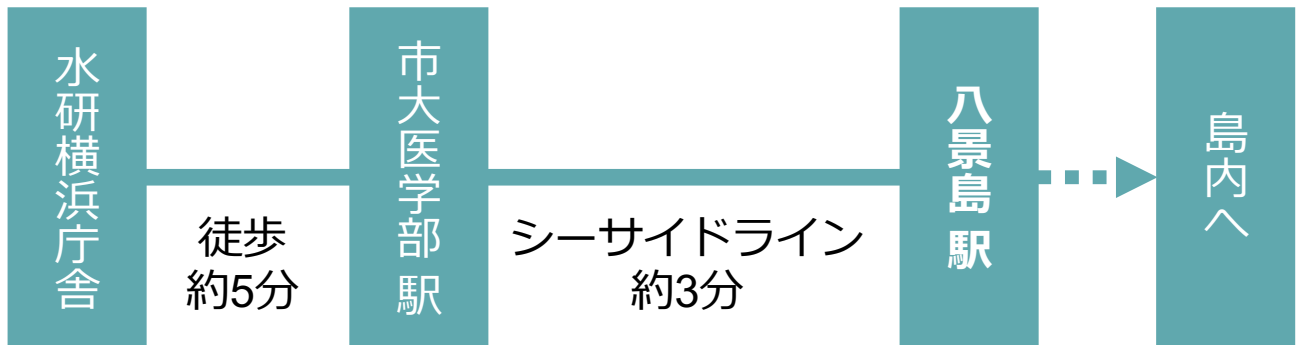
会場まで迷子にならないよう、
気をつけておこしください!





会場へのアクセス (電車ver.)

◆ 横浜庁舎 → 八景島駅へ



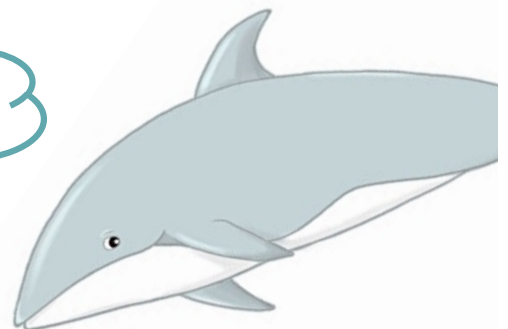
◆ 八景島駅 → アクアミュージアム (約12分)



集合場所
“団体受付”

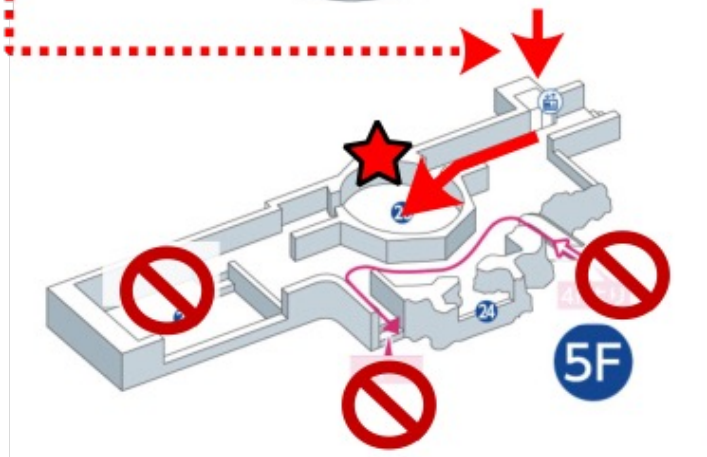


お待ちしております!





フロアマップ



- 会場へのルート
- 館内見学ルート
- アクアシアター
- トイレ
- ツアー集合場所
- 立ち入り禁止





メモ欄





メモ欄





注意事項

※ **当日はアクアミュージアム貸切のため、通常営業と異なる点がございます。この注意事項を必ずお読みください。**

< コロナ対策関連 >

- 発熱等の症状がある方や体調が悪い方は、無理せず学会実行委員までご連絡ください。
- 新型コロナウイルス感染防止対策のため、アクアミュージアム館内では、マスクの着用をお願いします。
- アクアミュージアム入口にて検温を実施させていただきます。その際に37.5°C以上の発熱が確認された場合、参加頂けません。

< 八景島内にて >

- ゴミは各自で持ち帰りましょう。
- 八景島島内には一般の参加者もいらっしゃいます。はぐれないようご注意ください。
- **お土産の購入は、ベイマーケットD棟1階にて可能**です。アクアミュージアムご入館前にお済ませください。終了後は閉店しております。

< 会場内にて >

- 学会実行委員は、名札の赤いラインが目印となっております。お困りの際はお声がけください。
- バックヤードツアーでは、八景島飼育スタッフの注意をよく聞いて行動をお願いします。
- アクアミュージアム館内見学の際、見学可能ブースは屋内のみです。屋外の展示は終了しております。
- 今回の貸切用に、館内見学の順路が一部封鎖されたり、開放されたりしておりますので、ご注意ください。
- 出入口は、「集合場所 “団体受付”」のみとなります。
- **同伴者の皆様は、お帰りの際、アクアミュージアム出口に設置されている回収箱まで名札の返却をお願い致します。**

